



1. Kokia vario ir geležies savybė skirtinga?

- A) medžiagos būseną
- B) tirpumas vandenyje
- C) elektrinis laidumas
- D) kalumas
- E) magneto poveikis

2. Kuris kitimas yra fizikinis?



A



B



C



D



E

- A) A
- B) B
- C) C
- D) D
- E) E

3. Paveiksle pavaizduoti mokinio pietūs. Ką iš šių daiktų galima perdirbti?



- A) fajanso lėkštę ir dubenėlį
- B) medinį padėklą ir pieno pakuotę
- C) pieno ir duonos pakuotes
- D) medinį padėklą ir fajanso lėkštę
- E) fajanso lėkštę ir dubenėlį, duonos pakuotę

4. Neląsteline gyvybine forma vadinama ...

- A) virusai
- B) bakterijos
- C) pirmuonys ir dumbliai
- D) virusai ir bakterijos
- E) virusai, bakterijos, pirmuonys

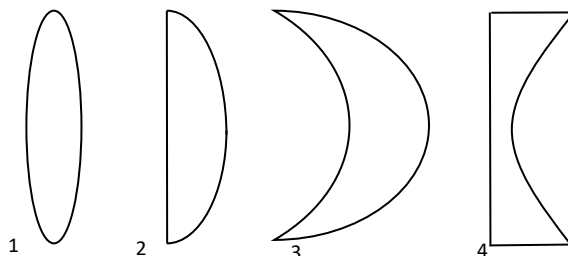
5. Iš kur ekosistemoje atsiranda energija?

- A) iš augalų
- B) iš vandens
- C) vartotojų
- D) iš Saulės
- E) iš skaidytojų

6. Kodėl paauglių nuotaika dažnai keičiasi?

- A) dėl lytinių hormonų veiklos
- B) prasideda lytinis brendimas
- C) keičiasi išvaizda
- D) keičiasi pomėgiai
- E) teisingi C ir D atsakymai

7. Kuris lęšis/iai netinkamas/i naudoti kaip lupa (didinamasis stiklas)?



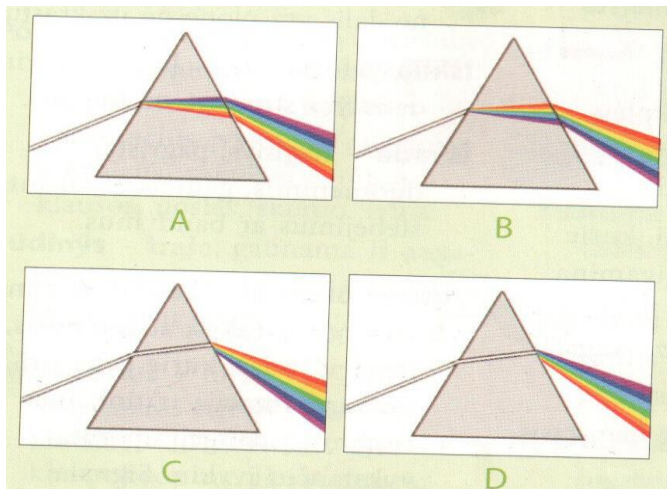
- A) 1
- B) 2 ir 3
- C) 3
- D) 4
- E) 3 ir 4

8. Garsą geriausiai praleidžia:

- A) oras
- B) tuštuma
- C) vata
- D) medis
- E) plastikas



9. Kuriame paveiksle/uose teisingai pavaizduota, kaip balta šviesa suskyla į spalvas?

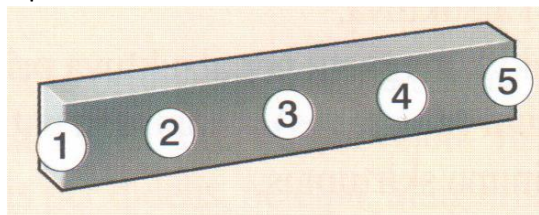


- A) D ir B  
B) C  
C) B ir C  
D) A  
E) B

10. Be kurios jėgos negalėtume rašyti kreida lentoje?

- A) žemės traukos  
B) trinties  
C) tamprumo  
D) svorio  
E) sunkio

11. Kuriuose magneto vietose magnetinė trauka stipriausia?



- A) 1, 2  
B) 3, 4  
C) 1, 5  
D) 2, 4  
E) 3, 5

12. Viena tona yra:

- A) 10000 kg  
B) 1000 kg  
C) 100 kg  
D) 10 kg  
E) 1 kg

13. Kokia, Žemėje, dienos ir nakties kaitos priežastis?

- A) Mėnulio skriejimas aplink Žemę  
B) Žemės ašies posvyris  
C) Žemės skriejimas aplink Saulę  
D) Žemės sukimasis apie savo ašį  
E) Žemės skriejimas apie Mėnulį

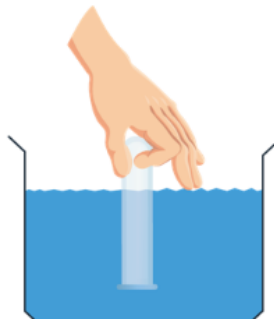
14. Kurį mišinį galima išskirstyti mišinį filtruojant?

- A) spirito ir vandens  
B) smėlio ir molio  
C) naftos ir vandens  
D) žirnių ir pieno  
E) deguonies ir anglies dioksido

15. Kuri medžiaga laikysis vandens paviršiuje?

- A) ledas  
B) medus  
C) molis  
D) geležies drožlės  
E) kondensuotas pienas

16. Vytautas apvožė matavimo cilindrą ir panardino į didelį indą su vandeniu. Kokią hipotezę jis norėjo patikrinti?



- A) Oras yra bespalvis.  
B) Ore yra anglies dioksido.  
C) Oras tirpus vandenyje.  
D) Oras turi masę.  
E) Oras užima tūrį.

17. Kuri medžiaga yra rūgštis pavyzdys?

- A) muilas  
B) actas  
C) dantų pasta  
D) skalbiamųjų miltelių tirpalas  
E) orkaičių valiklis

18. Kurie augalai maitinasi vabzdžiais?

- A) švyliai  
B) gailiai  
C) skendenis  
D) girtuoklės  
E) teisingi C ir D atsakymai

**19. Koks gyvūnas aprašytas?**

Tai greita margašonė plėšri žuvis. Gyvena ne pavieniui, o būreliais. Medžioja kitas žuvelės, bestuburius. Šios žuvies nugara tamsiai žalia, šonai gelsvi su tamsiomis skersinėmis juostomis. Akys didelės, mato labai gerai. Pelekai, ypač ant nugaros, labai smailūs. Šių žuvų rasime kiekviename vandens telkinyje.

- A) lydeka
- B) ešerys
- C) sterkas
- D) perpelė
- E) karšis

**20. Koks lesalas tinkamiausias žiemą paukščiams?**

- A) grūdai
- B) duona
- C) saulėgrąžos
- D) trupiniai
- E) lašinukai

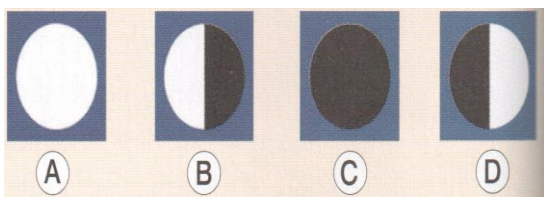
**21. Kuris augalas aprašytas?**

Šis augalas Lietuvoje labai dažnas. Auga pievose, grioviuose, miškuose, ant takų. Šio augalo preparatai vartojami kosuliui gydyti sergant bronchitu. Jo sulčių kompresai dedami ant sumuštų vietų, sunkiai gyjančių žaizdų.

- A) kraujažolė
- B) avietė
- C) takažolė
- D) gyslotis
- E) ramunėlė

**22. Kada medžio šėšėlis trumpiausias?**

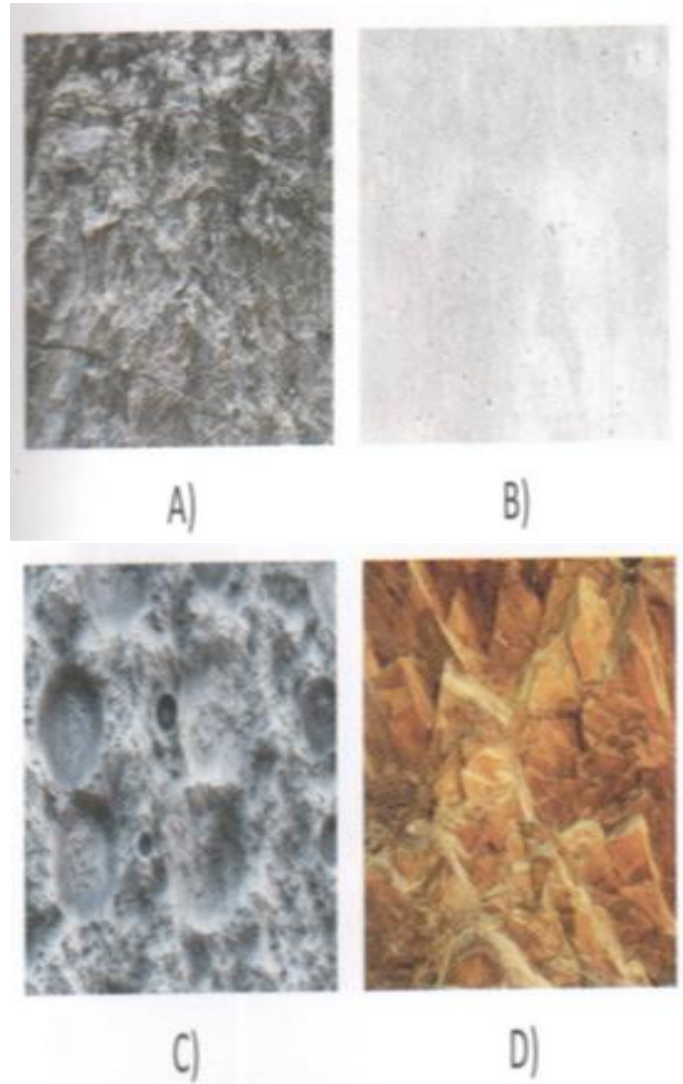
- A) ryte
- B) vidurdienį
- C) vakare
- D) naktį
- E) po pietų

**23. Kuriame paveiksle pavaizduota Mėnulio priešpilnio fazė?**

- A) B
- B) C
- C) A
- D) D
- E) B ir D

**24. Kaip galima įelektrinti du kūnus?**

- A) kaitinant
- B) pamerkiant į vandenį
- C) šaldant
- D) trinant vieną į kitą
- E) suvyniojant į foliją

**25. Paveikslėliuose pavaizduoti įvairūs padidinti paviršių kontūrai. Pažymėk, kuriuo paviršiumi būtų sunkiausia stumti spintą.**

- A) A ir B
- B) B ir C
- C) A
- D) B
- E) D



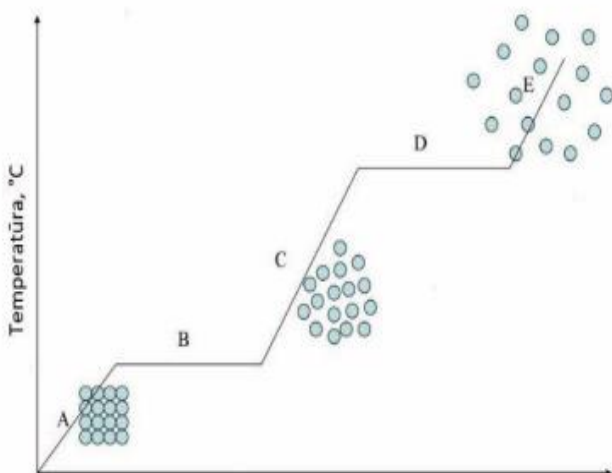
26. Kurie vabzdžiai ir jų lervos išgraužia po žieve į hieroglifus panašius takus?



- A) vapsvos  
B) kinivarpos  
C) karkvabaliai  
D) straubliukai  
E) boružės
27. Koks svarbiausias vabzdžių išlikimo būdas?
- A) vislumas  
B) vikrumas  
C) nuodingumas  
D) sparnų ryškumas  
E) prisitaikymas prie aplinkos

28. Kodėl šaldyti žirniai ilgiau išlieka tinkami maistui negu švieži?
- A) šaldyti žirniai kietesni  
B) šaldytuose žirniuose mažiau vandens  
C) šaltyje nesidaugina bakterijos  
D) šaldiklyje nėra oro  
E) teisingi B ir C atsakymai

29. Mokinys grafiku pavaizdavo, kaip kinta dalelių temperatūra ir išsidėstymas kaitinant ledą. Kuris teiginys teisingai apibūdina grafike pavaizduotus kitimus?

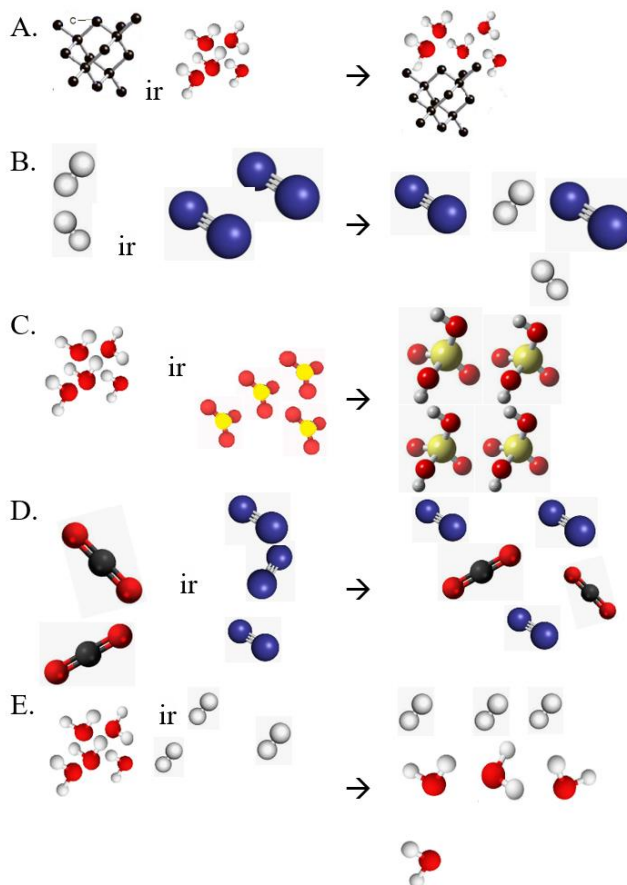


- A) A atkarpoje temperatūra kyla, dalelės juda laisvai ir greitai.  
B) B atkarpoje temperatūra nekyla, yra virpančių ir laisvai judančių dalelių.  
C) C atkarpoje temperatūra kyla, dalelės beveik nejuda, tik virpa.  
D) D atkarpoje temperatūra nekyla, yra virpančių ir laisvai judančių dalelių.  
E) E atkarpoje temperatūra kyla, dalelės juda lėtai ir laisvai.

30. Žiemą šaltyje galima išdžiovinti skalbinius. Kaip vadinamas šis reiškinys?

- A) sublimacija  
B) garavimu  
C) Kondensacija  
D) užšalimu  
E) lydymusi

31. Kurioje eilėje pavaizduotas cheminis kitimas?



- A) A  
B) B  
C) C  
D) D  
E) E



32. Kurioje iš šių organizmų porų yra gamintojas ir vartotojas?

- A) motiejukas ir kurapka
- B) kinivarpa ir žiogas
- C) ankstyvė ir trimitininkas
- D) vandens asiliukas ir mašalo lerva
- E) buožgalvis ir žuvis

33. Kas išnešioja žibuoklių sėklas?

- A) vėjas
- B) vanduo
- C) skruzdėlės
- D) paukščiai
- E) teisingi A ir B atsakymai

34. Pažymėkite teisingą atsakymą. Kurie paukščiai lankosi mūsų lesyklose?



A



B



C



D

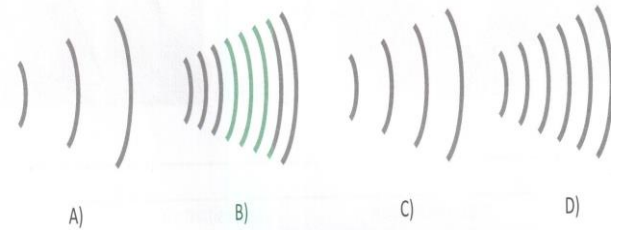


E

- A) A – kėkštas
- B) B – sniegena
- C) C – bukutis
- D) D – liepsnelė
- E) E – žaliukė

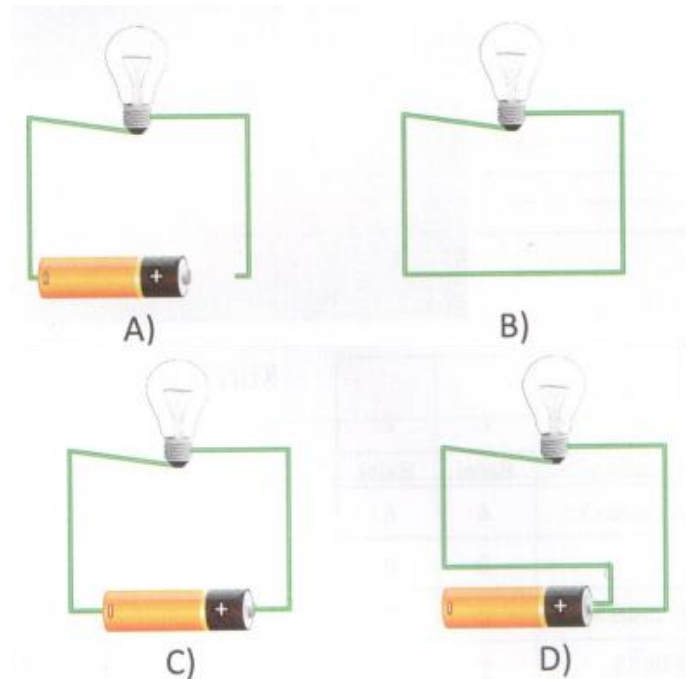
35. Kuriame paveikslėlyje pavaizduota didesnio dažnio banga? Tamsios linijos vaizduoja dalelių sutankėjimą, o šviesios – praretėjimą. Visose

ilustracijose bangų fiksavimo laikas tas pats.



- A) A ir C
- B) B ir D
- C) B
- D) C ir D
- E) A

36. Paveikslėliuose pavaizduota įvairiai laidais sujungta lemputė. Pažymėk grandinę, kurioje elektros lemputė švies.



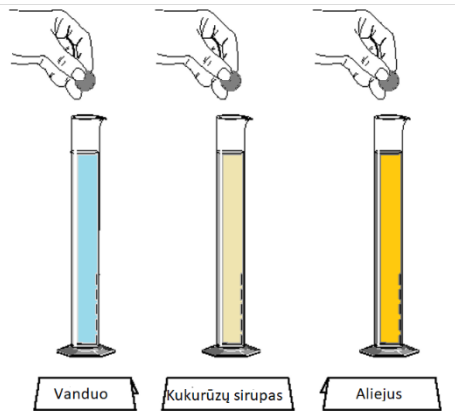
- A) D
- B) C ir D
- C) A ir C
- D) A
- E) C

37. Kuri Saulės sistemos planeta neturi palydovų?

- A) Venera
- B) Žemė
- C) Marsas
- D) Saturnas
- E) Uranas



38. Arūnė skysčių tankumui palyginti naudojo priemones, pavaizduotas paveiksle. Ką reikia matuoti norint išsiaiškinti, kuris skystis yra tankiausias?



- A) kiekvieno marmuro gabalėlio masę ir dydį
- B) laiką, kurio reikia marmuro gabalėliui pasiekti cilindro dugną
- C) kiekvieno skysčio tūrį
- D) graduotų cilindrų tūrį
- E) kiekvieno skysčio temperatūrą

39. Kuriuo indu tiksliausiai galima pamatuoti 6 ml vandens bandymui ?



A

B

C



D

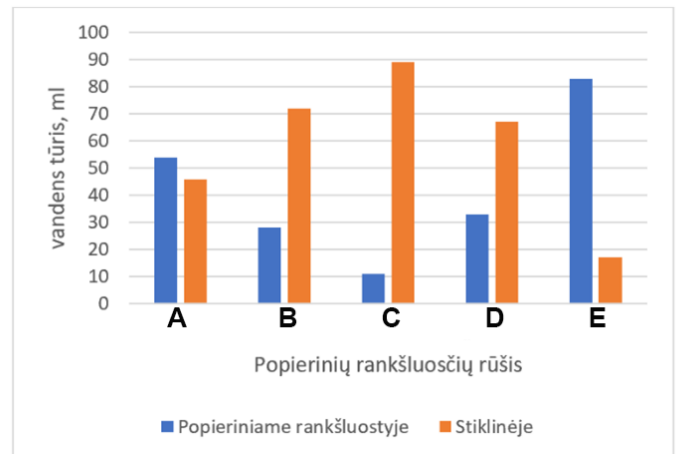
E

- A) A
- B) B
- C) C

D) D

E) E

40. Mokinė tyrė, kaip popieriniai rankšluosčiai sugeria vandenį. Duomenis pavaizdavo diagrama. Kuris popierinis rankšluostis vandenį sugeria geriausiai?



A) A

B) B

C) C

D) D

E) E